

Latitude 7280

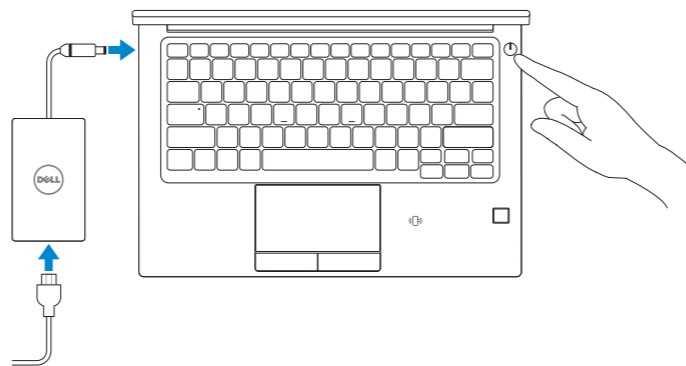
Quick Start Guide

Vejledning til hurtig start
Pikaopas
Hurtigstartveiledning
Snabbstartsguide



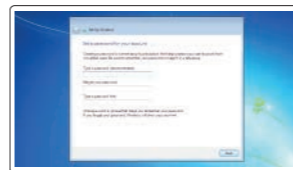
1 Connect the power adapter and press the power button

Tilslut strømadapteren og tryk på tænd/sluk-knappen
Kytke verkkolaite ja paina virtapainiketta
Koble til strømadapteren, og trykk på strømknappen
Anslut nätadaptern och tryck på strömbrytaren



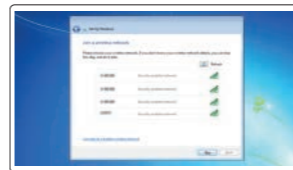
2 Finish Windows 7 setup

Afslut installation af Windows 7 | Suorita Windows 7:n asennus loppuun
Fullfør oppsett av Windows 7 | Slutför installationen av Windows 7



Set a password for Windows

Angiv en adgangskode for Windows
Määritä Windows-salasana
Still inn et passord til Windows
Ange ett lösenord för Windows



Connect to your network

Opret forbindelse til dit netværk
Muodosta yhteys verkkoon
Koble til nettverket
Anslut till ditt nätverk

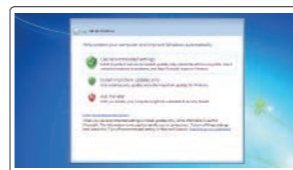
NOTE: If you are connecting to a secured wireless network, enter the password for the wireless network access when prompted.

BEMÆRK: Hvis du opretter forbindelse til et sikret trådløst netværk, skal du indtaste adgangskoden, når du bliver bedt om det.

Huom. Jos muodostat yhteyden suojattuun langattomaan verkkoon, anna langattoman verkon salasana sitä pyydettyessä.

MERK: Hvis du kobler til et sikkert trådløst netværk, skal du oppgi passordet for tilgangen til det trådløse nettverket når du blir bedt om det.

Obs! Om du ansluter till ett säkert trådlöst nätverk ska du ange lösenordet för åtkomst till det trådlösa nätverket när du uppmanas göra det.



Protect your computer

Beskyt din computer
Suojaa tietokone
Beskytt datamaskinen
Skydda din dator

Product support and manuals

Support og manualer til produktet
Tuotetuki ja oppaat
Produkstøtte og håndbøker
Produktsupport och handböcker

Dell.com/support
Dell.com/support/manuals
Dell.com/support/windows

Contact Dell

Kontakt Dell | Ota yhteyksi Delliin
Kontakt Dell | Kontakta Dell

Dell.com/contactdell

Regulatory and safety

Lovbestemmelser og sikkerhed | Säädökset ja turvallisuus
Bestemmelser og sikkerhet | Föreskrifter och säkerhet

Dell.com/regulatory_compliance

Regulatory model

Lovmodel | Säädösmalli
Forskriftsmodell | Reglmodell

P28S

Regulatory type

Lovbestemmelsestype | Säädöstyyppi
Forskriftstype | Regeltyp

P28S001

Computer model

Computermodell | Tietokoneen malli
Datamaskinmodell | Datormodell

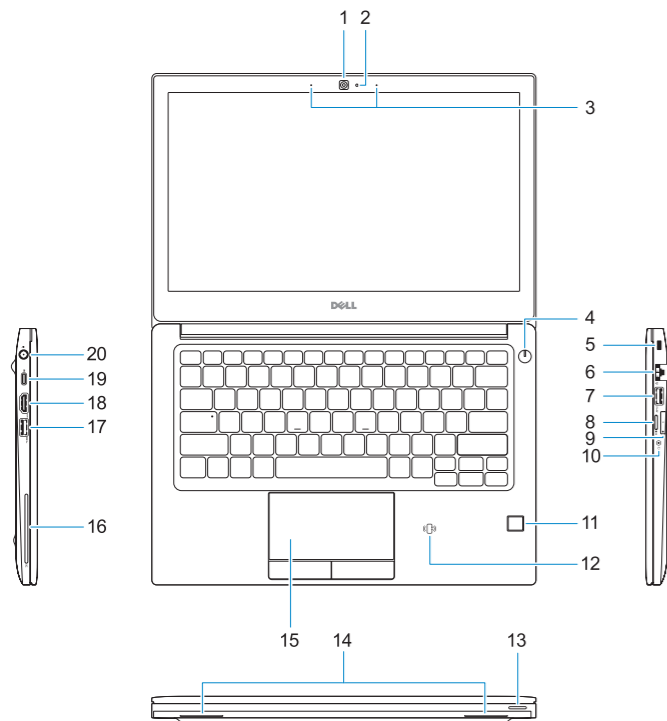
Latitude 7280



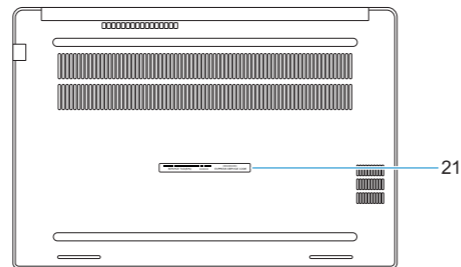
0FJKF0A00

Features

Funktioner | Ominaisuudet | Features | Funktionen



- | | |
|-----------------------------------|---|
| 1. Camera | 12. NFC sensor (optional) |
| 2. Camera status light | 13. Status light |
| 3. Microphones | 14. Speakers |
| 4. Power button | 15. Touchpad |
| 5. Security cable slot | 16. Smartcard reader (optional) |
| 6. Network port | 17. USB 3.0 port |
| 7. USB 3.0 port with PowerShare | 18. HDMI port |
| 8. microSD port | 19. DisplayPort over USB Type-C (optional Thunderbolt™ 3) |
| 9. USIM port | 20. Power connector port |
| 10. Headset port | 21. Service tag label |
| 11. Fingerprint reader (optional) | |



- | | |
|--|---|
| 1. Kamera | 12. NFC-sensor (valgfrit tilbehør) |
| 2. Statusindikator for kamera | 13. Statusindikator |
| 3. Mikrofoner | 14. Højtalere |
| 4. Tænd/sluk-knap | 15. Berøringsplade |
| 5. Slot til sikkerhedskabel | 16. Chipkortlæser (valgfrit tilbehør) |
| 6. Netværksport | 17. USB 3.0-port |
| 7. USB 3.0-port med PowerShare | 18. HDMI-port |
| 8. microSD-port | 19. DisplayPort over USB Type-C (valgfrit Thunderbolt™ 3) |
| 9. USIM-port | 20. Strømsikport |
| 10. Headset-port | 21. Servicemærke |
| 11. Fingeraftrykslæser (valgfrit tilbehør) | |

- | | |
|--------------------------------------|---|
| 1. Kamera | 12. NFC-sensori (valinnainen) |
| 2. Kameran tilavalo | 13. Tilan merkkivalo |
| 3. Mikrofonit | 14. Kaiuttimet |
| 4. Virtapainike | 15. Kosketuslevy |
| 5. Suojakaapelin paikka | 16. Muistikortinlukija (valinnainen) |
| 6. Verkkoportti | 17. USB 3.0 -portti |
| 7. USB 3.0 -portti jossa PowerShare | 18. HDMI-portti |
| 8. microSD-portti | 19. DisplayPort, USB Type-C:n kautta (valinnainen Thunderbolt™ 3) |
| 9. USIM-portti | 20. Virtaliitäntä |
| 10. Kuulokeportti | 21. Huoltomerkkitarra |
| 11. Sormenjäljenlukija (valinnainen) | |

- | | |
|---|---|
| 1. Kamera | 12. NFC-sensor (tilleggsutstyr) |
| 2. statuslampe for kamera | 13. Statuslampe |
| 3. Mikrofoner | 14. Høytalere |
| 4. Av/på-knapp | 15. Styreplate |
| 5. Spor til sikkerhetskabel | 16. Smartkortleser (tilleggsutstyr) |
| 6. Netværksport | 17. USB 3.0-port |
| 7. USB 3.0-port med PowerShare | 18. HDMI-port |
| 8. microSD-port | 19. DisplayPort over USB Type-C (Thunderbolt™ 3 som tilleggsutstyr) |
| 9. USIM-port | 20. Strømkontaktport |
| 10. hodesettport | 21. Servicemerke-etikett |
| 11. Fingeravtryksleser (tilleggsutstyr) | |

- | | |
|-------------------------------------|---|
| 1. Kamera | 12. NFC-sensor (tillval) |
| 2. Statuslampa för kamera | 13. Statuslampa |
| 3. Mikrofoner | 14. Högtalare |
| 4. Strömbrytare | 15. Peks-kviva |
| 5. Plats för kabellås | 16. Smartkortläsare (tillval) |
| 6. Nätverksport | 17. USB 3.0-port |
| 7. USB 3.0-port med PowerShare | 18. HDMI-port |
| 8. microSD-port | 19. DisplayPort-över-USB-Typ-C (Thunderbolt™ 3 som tillval) |
| 9. USIM-port | 20. Port för nätanslutning |
| 10. Headsetport | 21. Etikett med servicenummer |
| 11. Fingeravtrycks-läsare (tillval) | |